

1. OBJETIVO

Estabelecer diretrizes e procedimentos para instalação, utilização e manutenção da tela de segurança para fachada anti-queda, garantindo a prevenção de acidentes por queda de trabalhadores e projeção de materiais na indústria da construção civil.

2. ÁREA DE APLICAÇÃO

Este POP aplica-se à periferia das edificações, a partir do início dos serviços de concretagem da primeira laje, conforme os processos construtivos definidos pela engenharia da GAV.

3. DOCUMENTOS DE REFERÊNCIA

NR 18 – Segurança e Saúde no Trabalho na Indústria da Construção.

EN 1263-1 – Redes de Segurança (Requisitos de segurança, métodos de ensaio e desempenho).

4. SIGLAS

NR – Norma Regulamentadora.

EN – European Norm (Norma Europeia).

5. CONCEITOS E DEFINIÇÕES

- **Proteção contra queda de trabalhadores:** sistema de segurança instalado para prevenir acidentes de queda em altura.
- **Projeção de materiais:** deslocamento de materiais, ferramentas ou equipamentos de áreas elevadas para inferiores.
- **Periferia da edificação:** área externa da construção sujeita a risco de quedas ou projeção de materiais.
- **Concretagem da primeira laje:** início das atividades de construção em altura.

6. DESCRIÇÃO DO PROCEDIMENTO

A tela de segurança para fachada anti-queda é um sistema coletivo de proteção aplicado em canteiros de obra, permitindo adaptação às necessidades do projeto.

- Estrutura composta por travessões, rodapés e elementos complementares, configurados conforme as condições da obra.
- Travessões e rodapés reforçam a sustentação e mantêm a eficácia da tela mesmo sob impacto ou pressão.
- Proporciona segurança coletiva e evita queda de trabalhadores e materiais, contribuindo para um ambiente de trabalho seguro e organizado.
- A tela tipo U, instalada verticalmente, é a mais utilizada, com capacidade mínima de absorção de impacto de 2,3 kJ, adequada para escoramento de vigas, contenção e proteção de perímetro.
- O sistema deve obedecer às normas NR-18 e EN 1263-1, que garantem resistência, durabilidade e ensaios de impacto.

7. ESPECIFICAÇÕES TÉCNICAS

Item	Especificação
Tipo de tela	Tipo U – instalação vertical
Material	Polietileno de alta densidade (PEAD) ou Polipropileno (PP) com tratamento anti-UV
Malha	45 mm a 60 mm
Altura	2,00 m a 3,00 m (ajustável)
Comprimento	Conforme módulo da fachada
Estrutura de fixação	Travessões metálicos ou de madeira; rodapés de contenção; cabos de aço galvanizado
Capacidade mínima de absorção	2,3 kJ
Resistência	Testada conforme EN 1263-1

Item	Especificação
Durabilidade	Resistente à exposição solar, intempéries e esforços repetitivos
Normas aplicáveis	NR-18 e EN 1263-1

8. PASSO A PASSO DE INSTALAÇÃO

Planejamento e verificação

- Confirmar necessidade da tela conforme cronograma da obra.
- Conferir condições da fachada e pontos de fixação.

Preparação do material

- Verificar integridade da tela, cabos e acessórios.
- Conferir se todos os elementos atendem às especificações técnicas.

Fixação da estrutura

- Instalar travessões e rodapés nos pontos definidos em projeto.
- Fixar cabos de aço ou suportes metálicos de ancoragem.

Instalação da tela

- Posicionar a tela verticalmente, tipo U.
- Amarrar com cordas resistentes ou abraçadeiras específicas.
- Garantir tensão uniforme para evitar folgas.

Inspeção inicial

- Conferir ancoragens, esticamento e alinhamento da tela.
- Registrar em checklist de instalação.

Manutenção e inspeção periódica

- Verificar semanalmente a integridade da tela.
- Substituir imediatamente em caso de danos, cortes ou desgaste.



Imagem 1: Tela de Segurança para Fachada Anti-Queda (visão externa)

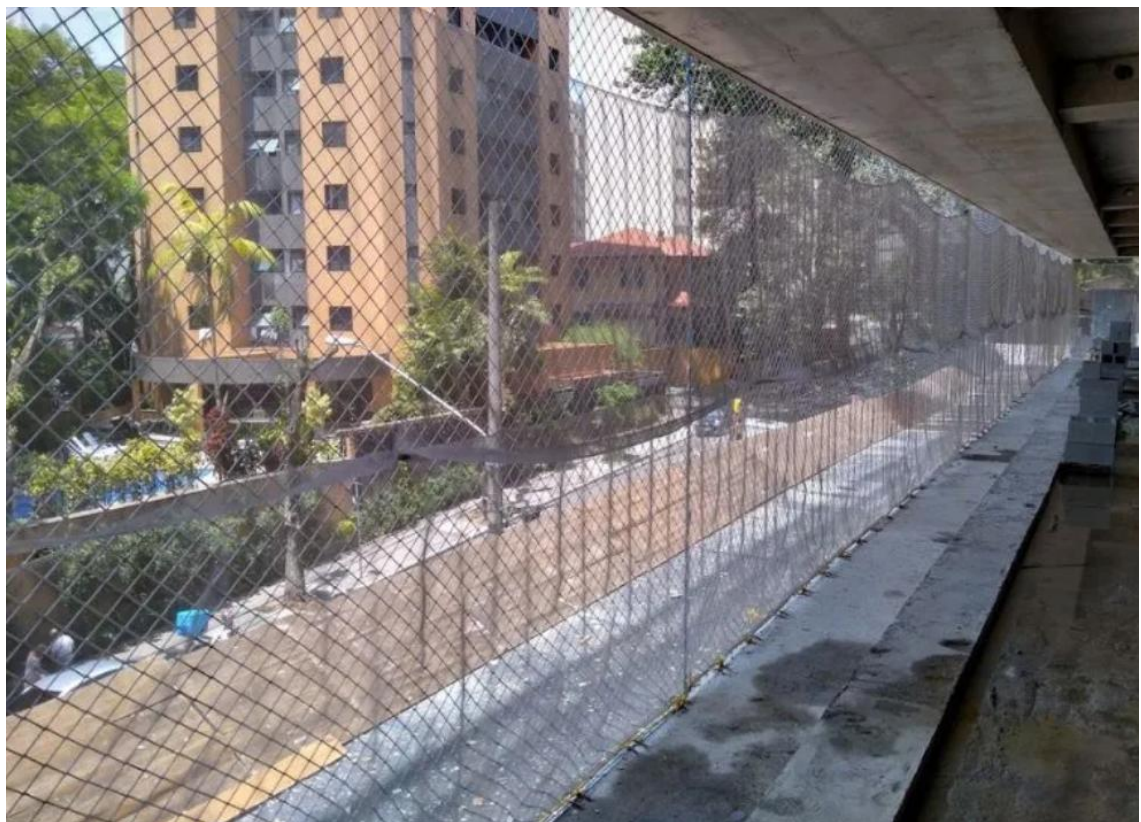


Imagem 2: Tela de Segurança para Fachada Anti-Queda (visão interna)

9. REGISTROS

N/A

10. CONTROLE DE REGISTRO

Identificação	Armazenamento	Proteção/Acesso	Recuperação	Retenção	Disposição
N/A	N/A	N/A	N/A	N/A	N/A

11. HISTÓRICO DE REVISÕES

Revisão	Revisões Realizadas	Data
Revisão: 00	Elaboração do documento	24/03/2025

Elaborador/Revisor:	Giovani Verissimo
Aprovador:	Gilberto Porto